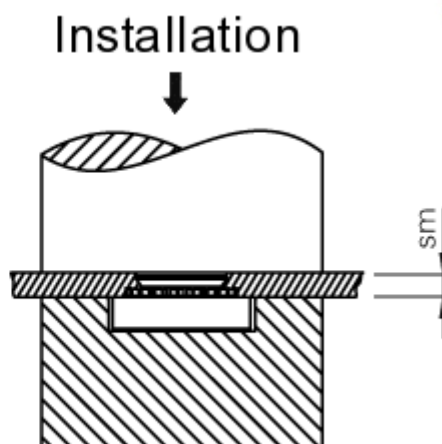
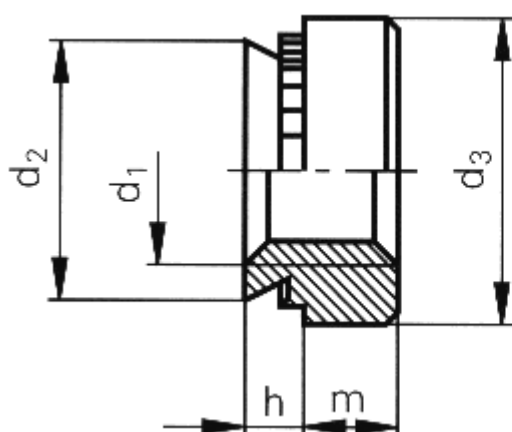


Стандартная гайка с зубчатой накаткой.

Тип S,SS,H – оцинкованная сталь

Тип CLS, CLSS – нержавеющая сталь



Резьба d_1	\varnothing отверстия в металле, мм +0,08	d_2 макс., мм	d_3 , мм \pm 0,25	m , мм \pm 0,25	h макс., мм	sm Толщина металла мин., мм	Мин. расстояние от края заготовки до центра отверстия, мм	Материал крепежа	
								Сталь оцинкованная	Нерж.сталь
M2	4,25	4,22	6,30	1,50	0,77 0,97 1,38	0,8 1,0 1,4	4,8	S-M2-0 ZI S-M2-1 ZI S-M2-2 ZI	CLS-M2-0 CLS-M2-1 CLS-M2-2
M2,5	4,25	4,22	6,30	1,50	0,77 0,97 1,38	0,8 1,0 1,4	4,8	S-M2,5-0 ZI S-M2,5-1 ZI S-M2,5-2 ZI	CLS-M2,5-0 CLS-M2,5-1 CLS-M2,5-2
M3	4,25	4,22	6,30	1,50	0,77 0,97 1,38	0,8 1,0 1,4	4,8	S-M3-0 ZI S-M3-1 ZI S-M3-2 ZI	CLS-M3-0 CLS-M3-1 CLS-M3-2
M4	5,40	5,38	7,90	2,00	0,77 0,97 1,38	0,8 1,0 1,4	6,9	S-M4-0 ZI S-M4-1 ZI S-M4-2 ZI	CLS-M4-0 CLS-M4-1 CLS-M4-2
M5	6,40	6,38	8,70	2,00	0,77 0,97 1,38	0,8 1,0 1,4	7,1	SS-M5-0 ZI SS-M5-1 ZI SS-M5-2 ZI	CLSS-M5-0 CLSS-M5-1 CLSS-M5-2
M6	8,75	8,72	11,05	4,08	1,15 1,38 2,21	1,2 1,4 2,3	8,6	S-M6-0 ZI S-M6-1 ZI S-M6-2 ZI	----- CLS-M6-1 CLS-M6-2
M8	10,50	10,44	12,65	5,47	1,38 2,21	1,4 2,3	9,7	S-M8-1 ZI S-M8-2 ZI	CLS-M8-1 CLS-M8-2
M10	12,70	12,67	16,50	7,90	1,48	1,5	12,0	H-M10	-----

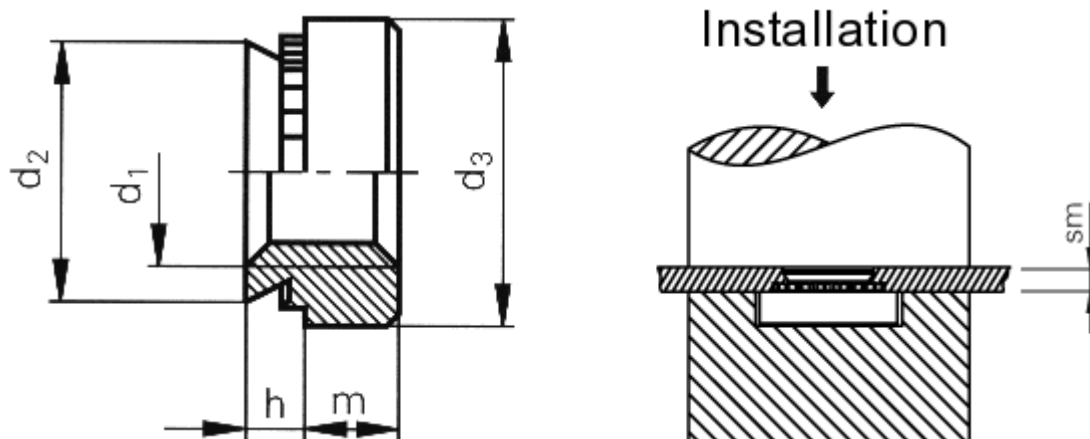
Материал: Тип S, SS, H – сталь оцинкованная
Тип CLS, CLSS – нерж.сталь AISI 302/303

Применение: Тип S, SS, H – для установки в металл твердостью до HR_B 80
Тип CLS, CLSS – для установки в металл твердостью до HR_B 70

Для установки в нерж.сталь твердостью более HR_B 80 необходимо использовать гайку тип SP.

Стандартная гайка с зубчатой накаткой.

Тип SP – нерж.сталь



Резьба d_1	\varnothing отверстия в металле, мм +0,08	d_2 макс., мм	d_3 , мм \pm 0,25	m , мм \pm 0,25	h макс., мм	sm Толщина металла мин., мм	Мин. расстояние от края заготовки до центра отверстия, мм	Тип
								Нерж.сталь
M2,5	4,25	4,22	6,30	1,50	0,76 0,97 1,37	0,8 1,0 1,4	4,8	SP-M2,5-0 SP-M2,5-1 SP-M2,5-2
M3	4,25	4,22	6,30	1,50	0,76 0,97 1,37	0,8 1,0 1,4	4,8	SP-M3-0 SP-M3-1 SP-M3-2
M4	5,40	5,38	7,90	2,00	0,76 0,97 1,37	0,8 1,0 1,4	6,9	SP-M4-0 SP-M4-1 SP-M4-2
M5	6,40	6,38	8,70	2,00	0,76 0,97 1,37	0,8 1,0 1,4	7,1	SP-M5-0 SP-M5-1 SP-M5-2
M6	8,75	8,72	11,10	4,10	1,37	1,4	8,6	SP-M6-1
M8	10,50	10,44	12,65	5,47	1,37	1,4	9,7	SP-M8-1

Материал: нерж.сталь закаленная

Применение: Для установки в нерж.сталь AISI 300 твердостью до HR_B 88.

WWW.ИНСТРУМЕНТЫ-ВСЕМ.РФ

+7 (495) 972-82-40

+7 (499) 714-28-28

e-mail: s7142828@yandex.ru